

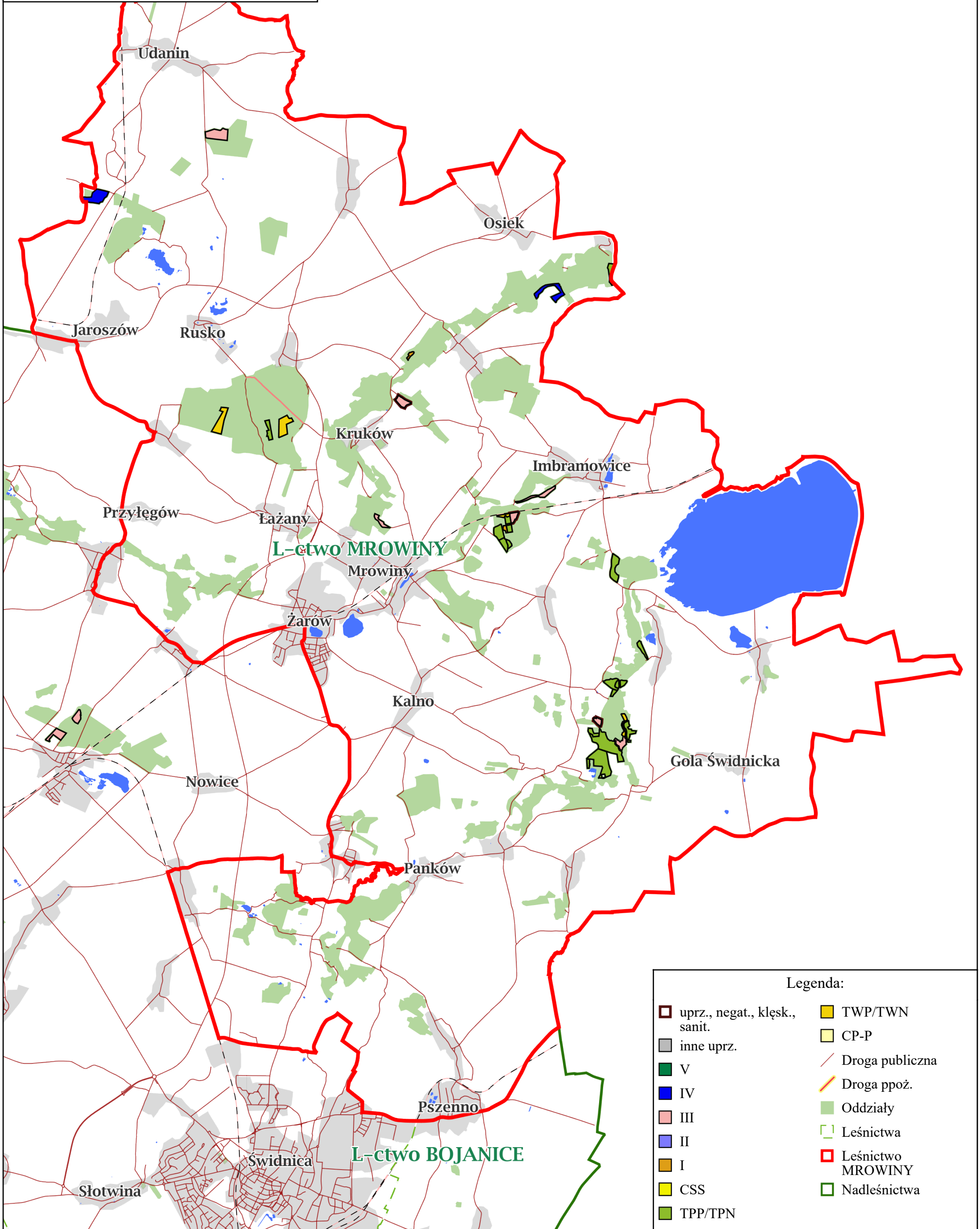


Załącznik nr 2.3.1. –  
charakterystyka leśnictwa  
w zakresie pozyskania  
Nadleśnictwo Świdnica  
Leśnictwo MROWINY  
Stan na 26-10-2023



Skala 1:65000

0 0.5 1 km



Legenda:

- |                               |                   |
|-------------------------------|-------------------|
| uprz., negat., klęsk., sanit. | TWP/TWN           |
| inne uprz.                    | CP-P              |
| V                             | Droga publiczna   |
| IV                            | Droga ppoż.       |
| III                           | Oddziały          |
| II                            | Leśnictwa         |
| I                             | Leśnictwo MROWINY |
| CSS                           | Nadleśnictwa      |
| TPP/TPN                       |                   |

Charakterystyka leśnictwa w zakresie pozyskania drewna

Leśnictwo MROWINY

Udział (m3) drewna iglastego [%]	14	%
Udział (m3) drewna optymalnego do pozyskania w technologii maszynowej [%]	0,0	%
Udział (m3) rębni pierwszych w cięciach rębnych ogółem [%]	23	%
Udział (m3) drewna pozyskiwanego z pozycji ze współczynnikiem > 1 [%]	25	%
Udział (m3) drewna zerwanego ze współczynnikiem > 1 [%]	8,4	%
Udział (m3) drewna kłodowanego (WK) iglastego w drewnie W iglastym [%]	0,0	%
Udział (m3) S2 krótkiego (poniżej 1,5 mb) w S2 [%]	3,0	%